

Exposition
à l'Institut Henri Poincaré
2005



En arrière-plan de gauche à droite : Jean Brette, Bertand Giraud, Sharon Commins-Giraud



Marie-Françoise Roy, alors Présidente de la Société Mathématique de France



Pinhas Gilad (Institut Weizmann)



De gauche à droite : Valentin Poenaru, Madame M. Field, Mike Field, Michel Waldschmidt, prédécesseur de M.- F. Roy à la Présidence de la SMF, Marie-Françoise Roy, Jean-Pierre Françoise







A droite de Mike Field, Bahman Kalantari



Patrice Jeener, Christian Lavigne (de dos), Philippe Charbonneau



En second Patrice Jeener, derrière lui Elie-Jacques Picard, derrière lui Elise Picard, Madame Charbonneau, Pierre Etevenon, Christian Lavigne, Madame Le Méhauté, Alain Le Méhauté





De gauche à droite : Claudine Lebouc, Bernard Lebouc, Jean Brette au premier plan



Entrée 1



Entrée 2



Entrée 3



Couloir



Apéry



Banchoff 1



Banchoff 2



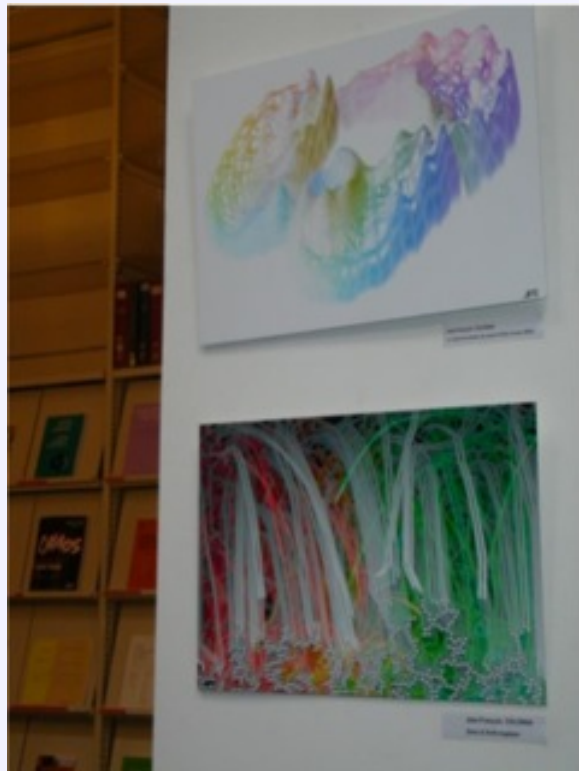
Casselman-Austin



Charbonneau 2



Charbonneau-Field



Colonna 1



Colonna 2



Colonna 3



Colonna 4



Constant 1



Constant 2



Constant 3



Constant 4



Constant 5



Constant 6



Field 1



Field 2



Field 3



Field 4



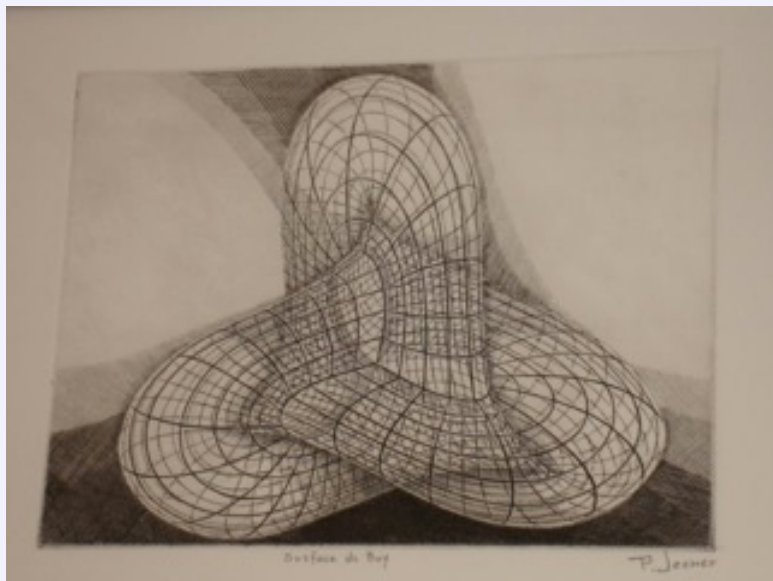
Friedman 1



Friedman 2



Hart 1



Jeener 1



Jeener 3



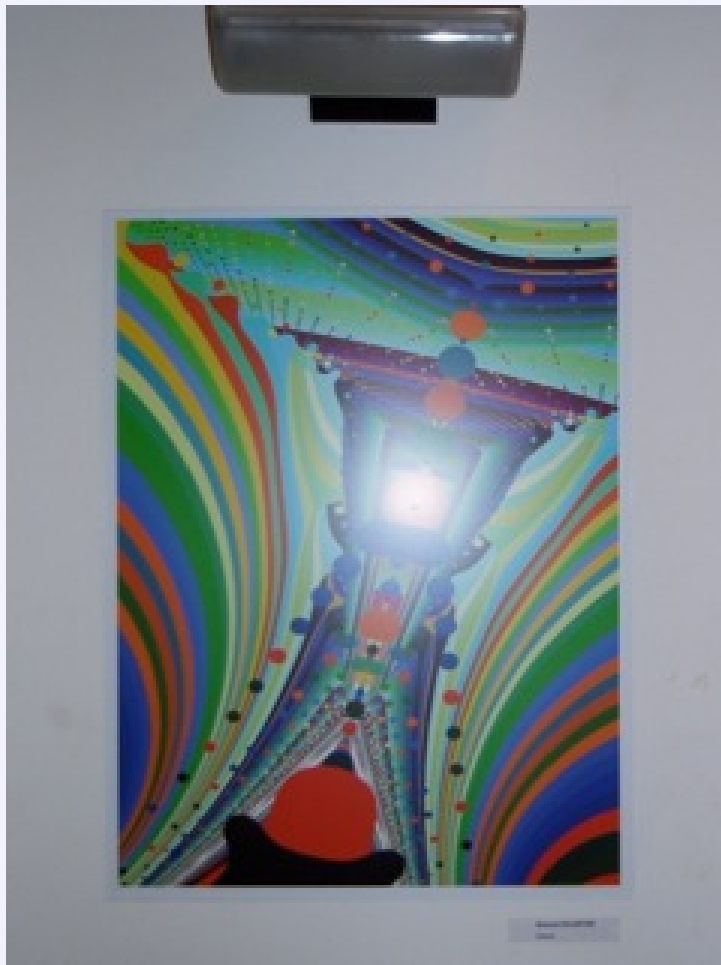
Jeener 4



Kalantari 1



Kalantari 2



Kalantari 3



Kalantari 4











Poenaru 1



Robinson 2



Robinson 1



Rousseau 1



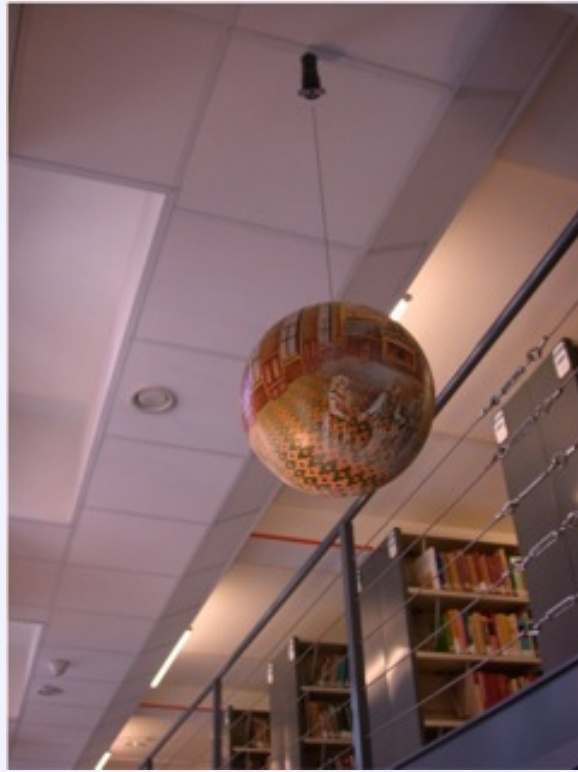
Rousseau 2



Rousseau 3



Sullivan



Termes 1



Termes 2



Termes 3



Termes 4



Wright